

A

A

B

B

C

C

D

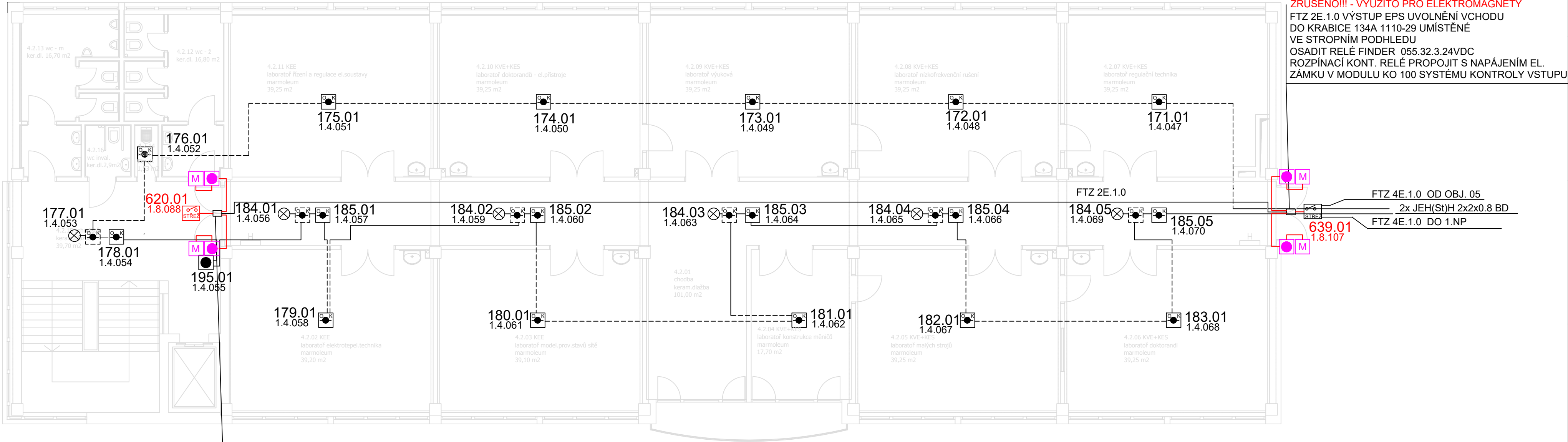
D

E

E

F

F



ZRUŠENO!!! - VYUŽITO PRO ELEKTROMAGNETY
FTZ 2E.1.0 VÝSTUP EPS UVOLNĚNÍ VCHODU
DO KRABICE 134A 1110-29 UMÍSTĚNÉ
VE STROPNÍM PODHLEDU
OSADIT RELÉ FINDER 055.32.3.24VDC
ROZPÍNACÍ KONT. RELÉ PROPOJIT S NAPÁJENÍM EL.
ZÁMKU V MODULU KO 100 SYSTÉMU KONTROLY VSTUPU

ZRUŠENO!!! - VYUŽITO PRO ELEKTROMAGNETY
FTZ 2E.1.0 VÝSTUP EPS UVOLNĚNÍ VCHODU
DO KRABICE 134A 1110-29 UMÍSTĚNÉ
VE STROPNÍM PODHLEDU
OSADIT RELÉ FINDER 055.32.3.24VDC
ROZPÍNACÍ KONT. RELÉ PROPOJIT S NAPÁJENÍM EL.
ZÁMKU V MODULU KO 100 SYSTÉMU KONTROLY VSTUPU

LEGENDA

- OPTICKO KOUŘOVÝ HLÁSIČ POŽÁRU
- OPTICKO KOUŘOVÝ HLÁSIČ POŽÁRU VE STROPNÍM PODHLEDU.
- TERMODIFERENCIÁLNÍ HLÁSIČ POŽÁRU
- TLAČÍTKOVÝ HLÁSIČ POŽÁRU
- VSTUPNÉ VÝSTUPNÍ PRVEK HLÍDANÝ EAU
- SIGNÁLNÍ SVÍTIDLO
- KABEL ULOŽENÝ VE STROPNÍM PODHLEDU NEBO V TRUBCE POD OMÍTKOU
- KABEL ULOŽENÝ V TRUBCE A VEDENÝ V PODLAZE VYŠŠÍHO PODLAŽÍ
- VEDENÍ KRUHOVÉ HLÁSICÍ LINKY EPS PROVEDENO KABLEM JH(St)H 2x2x08 Bd
- DEBLOKAČNÍ TLAČÍTKO MAGNETU EPS
- ELEKTROMAGNET EPS 24V - PŘÍDRŽNÁ SÍLA 500 N

| | | | | | |
|----------------------|---|----------------|---|---------|--------------------|
| HLAVNÍ PROJEKTANT | ZODP. PROJEKTANT | PROJEKTOVAL | <div>Jaroslav Černý</div> <div>V Domkách 406/9, 301 00 Plzeň-Radobyčice</div> <div>E-mail: projekty.cerny@volny.cz</div> <div>IČO: 61752363, Tel: 732 953 343</div> | | |
| Ing. Tomáš Kostohryz | Jaroslav ČERNÝ | Jaroslav ČERNÝ | | | |
| | | | | | |
| STAVEBNÍK | ZČU Plzeň, Universitní 8 | | DATUM | 01/2023 | Č. PARÉ |
| MÍSTO | ZČU Plzeň, Budova FEL, Universitní 26, Plzeň | | STUPEŇ | DPS | |
| NÁZEV STAVBY | Výměna protipožárních dveří v budově FEL Universitní 26, Plzeň | | MĚŘÍTKO | 1:100 | Č. PŘÍLOHY : 8. |
| OBSAH ČÁSTI | D.1.4.1. ELEKTRICKÁ POŽÁRNÍ SIGNALIZACE OBJEKT 04 - PŮDORYS 2.NP | | | | |